

Płytki uniwersalne

Płytki jednostronne

Wykonane z 1,5mm laminatu epoksydowego z otworami i soldermaską. Posiada standardowe miejsce na złącze pośrednie 64p oraz połączone ścieżki masy i zasilania. Wymiary 100 x 160mm

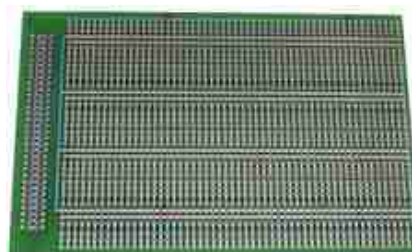
EURO 1J



Płytki dwustronne

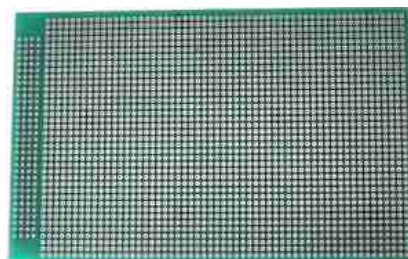
Wykonane z dwustronnego 1,5mm laminatu epoksydowego z otworami metalizacją i soldermaską. Posiada standardowe miejsce na złącze pośrednie 64p oraz połączone ścieżki masy i zasilania. Wymiary 100 x 160mm

EURO 1-DS



Wykonane z dwustronnego 1,5mm laminatu epoksydowego z otworami, metalizacją i soldermaską. Posiada standardowe miejsce na złącze pośrednie 64p. Brak połączonych ścieżek, same punkty lutownicze. Wygodne dla montażu podstawek PLCC. Wymiary 100 x 160mm

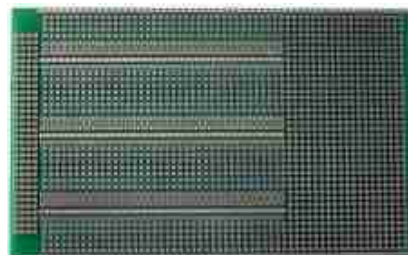
EURO 1-D



Wykonane z dwustronnego 1,5mm laminatu epoksydowego z otworami, metalizacją i soldermaską. Posiada standardowe miejsce na złącze pośrednie 64p. Brak połączonych ścieżek, same punkty lutownicze w wersji przewlekanej oraz SMD. Dla elementów SMD o rozmiarach 1206, SO 0,150" i 0,300"

Wymiary 100 x 160mm

EURO 1-DSMD



Wykonane z dwustronnego 1,5mm laminatu epoksydowego z otworami, metalizacją i soldermaską. Posiada standardowe miejsce na złącze pośrednie 64p. Brak połączonych ścieżek, same punkty lutownicze. Wygodne dla montażu podstawek PLCC. Wymiary 100 x 220mm

EURO 2-D

